



Produktübersicht



HPLC Versorgung



HPLC Entsorgung



Sicherheitstrichter



Starter Kits & Sets

HPLC Versorgung - Safety Caps für GL45 Lösungsmittelflaschen

Artikel-Nr.	Hersteller-Nr.	Beschreibung
Safety Caps		
SE307019	307019	Safety Cap I, GL45 (1 x Belüftungsventil, 1 x Wechselanzeige, 1 x PFA-Fitting 1,6 mm AD, 1 x PFA-Fitting 2,3 mm AD, 1 x PFA-Fitting 3,2 mm AD, 1 x Beschriftungsfeld)
SE307909	307909	Safety Cap II, GL45 (1 x Belüftungsventil, 1 x Wechselanzeige, 2 x PFA-Fitting 1,6 mm AD, 2 x PFA-Fitting 2,3 mm AD, 2 x PFA-Fitting 3,2 mm AD, 1 x PFA-Blindstopfen, 1 x Beschriftungsfeld)
SE307910	307910	Safety Cap III, GL45 (1 x Belüftungsventil, 1 x Wechselanzeige, 3 x PFA-Fitting 1,6 mm AD, 3 x PFA-Fitting 2,3 mm AD, 3 x PFA-Fitting 3,2 mm AD, 2 x PFA-Blindstopfen, 1 x Beschriftungsfeld)
SE407019	407019	Safety Cap I, GreenLine, GL45, PEEK (1x Belüftungsventil, 1x Wechselanzeige, 1x PE-Fitting 1,6 mm AD, 1x PE-Fitting 2,3 mm AD, 1x PE-Fitting 3,2 mm AD, 1x Beschriftungsfeld)
SE407410	407410	Safety Cap IV, GreenLine, GL45, PEEK (1 x Belüftungsventil, 1 x Wechselanzeige, 4 x PE-Fitting 1,6 mm AD, 4 x PE-Fitting 2,3 mm AD, 4 x PE-Fitting 3,2 mm AD, 3 x PE-Blindstopfen, 1 x Beschriftungsfeld)
SE407520	407520	Safety Cap VI, GreenLine, GL45, PEEK (1 x Belüftungsventil, 1 x Wechselanzeige, 6 x PE-Fitting 1,6 mm AD, 6 x PE-Fitting 2,3 mm AD, 6 x PE-Fitting 3,2 mm AD, 5 x PE-Blindstopfen, 1 x Beschriftungsfeld)
SE407909	407909	Safety Cap II, GreenLine, GL45, PEEK (1 x Belüftungsventil, 1 x Wechselanzeige, 2 x PE-Fitting 1,6 mm AD, 2 x PE-Fitting 2,3 mm AD, 2 x PE-Fitting 3,2 mm AD, 1 x PE-Blindstopfen, 1 x Beschriftungsfeld)
SE407910	407910	Safety Cap III, GreenLine, GL45, PEEK (1 x Belüftungsventil, 1 x Wechselanzeige, 3 x PE-Fitting 1,6 mm AD, 3 x PE-Fitting 2,3 mm AD, 3 x PE-Fitting 3,2 mm AD, 2 x PE-Blindstopfen, 1 x Beschriftungsfeld)
Starter Kits & Sets		
SE399200	399200	HPLC Starter Kit I - Versorgung (3 x Safety Cap I, GL 45, 1 x Safety Cap II, GL 45, 4 x Belüftungsventil, 4 x Wechselanzeige, 5 x PFA Fitting 1,6 mm AD, grün, 5 x PFA Fitting 2,3 mm AD, violett, 5 x PFA Fitting 3,2 mm AD, blau, 1 x PFA-Blindstopfen, 4 x Beschriftungsfeld)
SE399201	399201	HPLC Starter Kit II - Versorgung (4 x Safety Cap II, GL 45, 4 x Belüftungsventil, 4 x Wechselanzeige, 8 x PFA Fitting 1,6 mm AD, grün, 8 x PFA Fitting 2,3 mm AD, violett, 8 x PFA Fitting 3,2 mm AD, blau, 4 x PFA Blindstopfen, 4 x Beschriftungsfeld)
SE399202	399202	HPLC Starter Kit III - Versorgung (4 x Safety Cap III, GL45, 4 x Belüftungsventil, 4 x Wechselanzeige, 12 x PFA Fitting 1,6 mm AD, grün, 12 x PFA Fitting 2,3 mm AD, violett, 12 x PFA Fitting 3,2 mm AD, blau, 8 x PFA Blindstopfen, 4 x Beschriftungsfeld)
SE499200	499200	HPLC Starter Kit I, GreenLine, PEEK - Versorgung (3 x Safety Cap I, GL 45, PEEK, 1 x Safety Cap II, GL 45, PEEK, 4 x Belüftungsventil, 4 x Wechselanzeige, 5 x PE-Fitting 1,6 mm AD, 5 x PE-Fitting 2,3 mm AD, 5 x PE-Fitting 3,2 mm AD, 1 x PE-Blindstopfen, 4 x Beschriftungsfeld)
SE499201	499201	HPLC Starter Kit II, GreenLine, PEEK - Versorgung (4 x Safety Cap II, GL 45, PEEK, 4 x Belüftungsventil, 4 x Wechselanzeige, 8 x PE-Fitting 1,6 mm AD, 8 x PE-Fitting 2,3 mm AD, 8 x PE-Fitting 3,2 mm AD, 4 x PE-Blindstopfen, 4 x Beschriftungsfeld)
SE499202	499202	HPLC Starter Kit III, GreenLine, PEEK - Versorgung (4 x Safety Cap III, GL 45, PEEK, 4 x Belüftungsventil, 4 x Wechselanzeige, 12 x PE-Fitting 1,6 mm AD, 12 x PE-Fitting 2,3 mm AD, 12 x PE-Fitting 3,2 mm AD, 8 x PE-Blindstopfen, 4 x Beschriftungsfeld)
SE499203	499203	HPLC Starter Kit IV, GreenLine, PEEK - Versorgung (4 x Safety Cap IV, GL 45, PEEK, 4 x Belüftungsventil, 4 x Wechselanzeige, 16 x PE-Fitting 1,6 mm AD, 16 x PE-Fitting 2,3 mm AD, 16 x PE-Fitting 3,2 mm AD, 12 x PE-Blindstopfen, 4 x Beschriftungsfeld)
SE499204	499204	HPLC Starter Kit VI, GreenLine, PEEK - Versorgung (4 x Safety Cap VI, GL 45, PEEK, 4 x Belüftungsventil, 4 x Wechselanzeige, 24 x PE-Fitting 1,6 mm AD, 24 x PE-Fitting 2,3 mm AD, 24 x PE-Fitting 3,2 mm AD, 20 x PE-Blindstopfen, 4 x Beschriftungsfeld)
SE190336		Filter-Kit M bestehend aus 2x Abluftfilter M, V3.0, mit Spritzschutz und Wechselanzeige, 6 Monate Standzeit und 8 Belüftungsventilen mit 6 Monaten Standzeit
SE107986		Filter-Kit L bestehend aus Abluftfilter L, V3.0, mit Spritzschutz und Wechselanzeige, 12 Monate Standzeit und 8 Belüftungsventilen mit 6 Monaten Standzeit



SE307019



SE307909



SE307910



SE407410



SE407019



SE399200



SE499200

HPLC Entsorgung - Safety Waste Caps für Abfallbehälter

Artikel-Nr.	Hersteller-Nr.	Beschreibung
Safety Waste Caps		
SE107924	107924	Safety Waste Cap, S55 (2 x PFA-Fitting 2,3 mm AD, 2 x PFA-Fitting 3,2 mm AD, 1 x PP-Schlaucholive 5,0 - 11,5mm ID, 1 x GL14 Anschluss für Abluftfilter)
SE307500	307500	Safety Waste Cap, S60/61, Universal (3 x PFA-Fitting 1,6 mm AD, 3 x PFA-Fitting 2,3 mm AD, 3 x PFA-Fitting 3,2 mm AD, 3 x PP-Schlaucholive 5,0 - 11,5mm ID, 3 x PTFE -Blindstopfen, 1 x GL14 Anschluss für Abluftfilter)
SE307923	307923	Safety Waste Cap, GL45 (2 x PFA-Fitting 2,3 mm AD, 2 x PFA-Fitting 3,2 mm AD, 1 x PP-Schlaucholive 5,0 - 11,5mm ID, 1 x GL14 Anschluss für Abluftfilter)
SE307925	307925	Safety Waste Cap, S60/61 (2 x PFA-Fitting 2,3 mm AD, 2 x PFA-Fitting 3,2 mm AD, 1 x PP-Schlaucholive 5,0 - 11,5mm ID, 1 x GL14 Anschluss für Abluftfilter)
Modulares Waste Cap LISA		
SE350045	350045	Safety Waste Cap LISA, GL45 (3 x PP-Schlauch-Oliven 5 - 11,5 mm AD, 4 x PFA-Fitting 1,6 mm AD, 4 x PFA-Fitting 2,3 mm AD, 4 x PFA-Fitting 3,2 mm AD, 4 x PFA-Blindstopfen für HPLC-Anschlüsse, UNF 1/4", 3 x PTFE-Blindstopfen für Schlauch-Anschlüsse, NPT 1/8", 1 x PTFE-Blindstopfen für Abluftfilter-Anschluss, GL14)
SE350055	350055	Safety Waste Cap LISA, S55 (3 x PP-Schlauch-Oliven 5 - 11,5 mm AD, 4 x PFA-Fitting 1,6 mm AD, 4 x PFA-Fitting 2,3 mm AD, 4 x PFA-Fitting 3,2 mm AD, 4 x PFA-Blindstopfen für HPLC-Anschlüsse, UNF 1/4", 3 x PTFE-Blindstopfen für Schlauch-Anschlüsse, NPT 1/8", 1 x PTFE-Blindstopfen für Abluftfilter-Anschluss, GL14)
SE350060	350060	Safety Waste Cap LISA, S60/61 (3 x PP-Schlauch-Oliven 5 - 11,5 mm AD, 4 x PFA-Fitting 1,6 mm AD, 4 x PFA-Fitting 2,3 mm AD, 4 x PFA-Fitting 3,2 mm AD, 4 x PFA-Blindstopfen für HPLC-Anschlüsse, UNF 1/4", 3 x PTFE-Blindstopfen für Schlauch-Anschlüsse, NPT 1/8", 1 x PTFE-Blindstopfen für Abluftfilter-Anschluss, GL14)
SE350100	350100	Safety Waste Cap LISA, Erweiterung, 4x 1,6/2,3/3,2 mm AD, 4x PFA-Blindstopfen, 3x 5,0 - 11,5mm ID, 3x PTFE-Blindstopfen + Anschluss für Abluftfilter
SE350120	350120	Safety Waste Cap LISA, Erweiterung Trichter
SE350121	350121	Safety Waste Cap LISA, Erweiterung elektronische Füllstandskontrolle
Universal Waste Hub JAN (inkl. Trichter + Abluftfilter)		
SE320045	320045	Safety Waste Cap + Trichter JAN, GL45 (1 x Sicherheits-Trichter, 1 x Abluftfilter M mit Spritzschutz und Wechselanzeige, 3 x PP-Schlauch-Oliven 5 - 11,5 mm AD, 4 x PFA-Fitting 1,6 mm AD, 4 x PFA-Fitting 3,2 mm AD, 4 x PFA-Fitting 3,2 mm AD, 4 x PFA-Blindstopfen für HPLC-Anschlüsse, UNF 1/4", 3 x PTFE-Blindstopfen für Schlauch-Anschlüsse, NPT 1/8", 1 x PTFE-Blindstopfen für Abluftfilter-Anschluss, GL14)
SE320055	320055	Safety Waste Cap + Trichter JAN, S55 (1 x Sicherheits-Trichter, 1x Abluftfilter M mit Spritzschutz und Wechselanzeige, 3 x PP-Schlauch-Oliven 5 - 11,5 mm AD, 4 x PFA-Fitting 1,6 mm AD, 4 x PFA-Fitting 2,3 mm AD, 4 x PFA-Fitting 3,2 mm AD, 4 x PFA-Blindstopfen für HPLC-Anschlüsse, UNF 1/4", 3 x PTFE-Blindstopfen für Schlauch-Anschlüsse, NPT 1/8", 1 x PTFE-Blindstopfen für Abluftfilter-Anschluss, GL14)
SE320060	320060	Safety Waste Cap + Trichter JAN, S60/61 (1 x Sicherheits-Trichter, 1 x Abluftfilter M mit Spritzschutz und Wechselanzeige, 3 x PP-Schlauch-Oliven 5 - 11,5 mm AD, 4 x PFA-Fitting 1,6 mm AD, 4 x PFA-Fitting 2,3 mm AD, 4 x PFA-Fitting 3,2 mm AD, 4 x PFA-Blindstopfen für HPLC-Anschlüsse, UNF 1/4", 3 x PTFE-Blindstopfen für Schlauch-Anschlüsse, NPT 1/8", 1 x PTFE-Blindstopfen für Abluftfilter-Anschluss, GL14)
Entsorgungs-Sets		
SE307307	307307	HPLC Entsorgungs-Set 1 (1 x Safety Waste Cap, GL45, 2 x PFA-Fitting 2,3 mm AD, 2 x PFA-Fitting 3,2 mm AD, 1 x PP-Schlaucholive 5,0 - 11,5mm ID, 1 x GL14 Anschluss für Abluftfilter, 1 x Kanister, 5L, PE-HD, 1 x Abluftfilter M, mit Spritzschutz und Wechselanzeige)
SE307310	307310	HPLC Entsorgungs-Set 2 (1 x Safety Waste Cap, GL45, 2 x PFA-Fitting 2,3 mm AD, 2 x PFA-Fitting 3,2 mm AD, 1 x PP-Schlaucholive 5,0 - 11,5mm ID, 1 x GL14 Anschluss für Abluftfilter, 1 x Kanister, GL45, 10L, PE-HD, 1 x Abluftfilter M, mit Spritzschutz und Wechselanzeige)
SE307328	307328	HPLC Entsorgungs-Set 3 (1 x Safety Waste Cap, S50 für Platzsparkanister, 2 x PFA-Fitting 2,3 mm AD, 2 x PFA-Fitting 3,2 mm AD, 1 x PP-Schlaucholive 5,0 - 11,5mm ID, 1 x GL14 Anschluss für Abluftfilter, 1 x Platzsparkanister, S50, 5L, PP, 1 x Abluftfilter S, mit Spritzschutz und Wechselanzeige)
SE307337	307337	HPLC Ver- und Entsorgungs-Set (6 Monate) passend für alle HPLC Systeme (4 x Safety Cap III, GL45, 4 x Belüftungsventil, 1 x Safety Waste Cap, GL45, 1 x Abluftfilter M, V3.0, mit Spritzschutz und Wechselanzeige, 6 Monate Standzeit, 1 x 5 Liter Kanister, PE-HD, 4 x Laborflasche DURAN, GL45, 1000 ml, Klarglas & rund, mit Kappe und Ausgießring, 5 x PFA-Fitting mit integrierter Ferrule, 2,3 mm AD, violett, 5 x PFA-Fitting mit integrierter Ferrule, 1,6 mm AD, grün, 10 x PFA Fitting mit integrierter Ferrule, 3,2 mm AD, blau, 10 x PFA-Blindstopfen, 2 x Schlauch-Olive, gerade, 6-8 mm ID, 1 x Schlauch-Olive, gebogen, 5,0-11,5mm ID, 1 x Schlauch-Olive, abgewinkelt, 9,5 - 10 mm ID)



SE307923



SE350045



SE350120



SE350121



SE320045



SE307307



SE307325

Sicherheitstrichter (Befüllung von Abfallbehältern)

Artikel-Nr.	Hersteller-Nr.	Beschreibung
Sicherheitstrichter MARCO		
SE318950	318950	Deckeltrichter MARCO, S60/61, PE-HD, mit herausnehmbarem Sieb, Trichter-Ø 157mm AD (140 mm ID)
SE318951	318951	Deckeltrichter MARCO, S55, PE-HD, mit herausnehmbarem Sieb, Trichter-Ø 157mm AD (140 mm ID)
SE318952	318952	Deckeltrichter MARCO, GL45, PE-HD, mit herausnehmbarem Sieb, Trichter-Ø 157mm AD (140 mm ID)
Sicherheitstrichter ARNOLD		
SE317641	317641	Kugeltrichter ARNOLD mit Deckel, S60/61, PE-HD weiß, mit Lanze (220 mm), Spritzschutz und herausnehmbarem Sieb, Trichter-Durchmesser 200 mm
SE317642	317642	Kugeltrichter ARNOLD mit Deckel, GL45, PE-HD weiß, mit Lanze (220 mm), Spritzschutz und herausnehmbarem Sieb, Trichter-Durchmesser 200 mm
SE317645	317645	Kugeltrichter ARNOLD mit Deckel, S55, PE-HD weiß, mit Lanze (220 mm), Spritzschutz und herausnehmbarem Sieb, Trichter-Durchmesser 200 mm

Weiteres Zubehör

Artikel-Nr.	Hersteller-Nr.	Beschreibung
Abluftfilter für Waste Caps		
SE407986	407986	Abluftfilter L, V3.0, mit Spritzschutz und Wechselanzeige, 12 Monate Standzeit
SE410534	410534	Abluftfilter S, V3.0, mit Spritzschutz und Wechselanzeige, 3 Monate Standzeit
SE410535	410535	Abluftfilter M, V3.0, mit Spritzschutz und Wechselanzeige, 6 Monate Standzeit
SE490335	490335	Abluftfilter S, V3.0, Austauschpackung, mit Spritzschutz und Wechselanzeige, 3 Monate Standzeit (Pckg. à 4 St.)
SE490336	490336	Abluftfilter M, V3.0, Austauschpackung, mit Spritzschutz und Wechselanzeige, 6 Monate Standzeit (Pckg. à 2 St.)
SE490986	490986	Abluftfilter L, V3.0, Austauschpackung, mit Spritzschutz und Wechselanzeige, 12 Monate Standzeit (Pckg. à 2 St.)
Belüftungsventil für Safety Caps		
SE317010	317010	Belüftungsventil, UNF 1/4" 28G, Standzeit 6 Monate
SE397010	397010	Belüftungsventil, UNF 1/4" 28G, Standzeit 6 Monate (Pckg. à 10 Stück)
SE397050	397050	Belüftungsventil, UNF 1/4" 28G, Standzeit 6 Monate (Pckg. à 50 Stück)
SE417010	417010	Belüftungsventil, GreenLine, UNF 1/4" 28G, Standzeit 6 Monate
SE497008	497008	Belüftungsventil, GreenLine, UNF 1/4" 28G, Standzeit 6 Monate (Pckg. à 8 Stück)
SE497010	497010	Belüftungsventil, GreenLine, UNF 1/4" 28G, Standzeit 6 Monate (Pckg. à 10 Stück)
SE497050	497050	Belüftungsventil, GreenLine, UNF 1/4" 28G, Standzeit 6 Monate (Pckg. à 50 Stück)
SE497100	497100	Belüftungsventil, GreenLine, UNF 1/4" 28G, Standzeit 6 Monate (Pckg. à 100 Stück)
Sonstiges		
SE407059	407059	PE Fitting mit integrierter Ferrule, 2,3 mm AD, UNF 1/4", violett (Pckg. à 5 Stück)
SE407061	407061	PE Fitting mit integrierter Ferrule, 1,6 mm AD, UNF 1/4", grün (Pckg. à 5 Stück)
SE407063	407063	PE Fitting mit integrierter Ferrule, 3,2 mm AD, UNF 1/4", blau (Pckg. à 5 Stück)
SE460501	460501	Blindstopfen für Kapillaranschluss UNF 1/4" 28G, PE, farblos (Pckg. à 10 Stück)
SE460502	460502	Blindstopfen für Kapillaranschluss UNF 1/4" 28G, PE, farblos (Pckg. à 5 Stück)
SE106660	106660	4-in-1 Sammler, WERNER, PE-HD elektrisch ableitfähig, 4x GL45 (m) auf 1x GLS80 (w), für HPLC Spülflasche, Spülflaschenverteiler
SE306509	306509	4-in-1 Sammler, NICOLE, PE-HD elektrisch ableitfähig, 4x GL45 (m) auf 1x GL45 (f), inkl. Blindkappe für HPLC-Anbindung, Spülflaschenverteiler



SE318950



SE317641



SE407986



SE407059



SE460501



SE106660



SE306509

Funktionsprinzip Safety Caps

Safety Caps

Das Funktionsprinzip

Luer Lock Anschluss

- Passend für Spritzenvorsatzfilter
- z.B. zum Begasen der Lösungsmittel / Anschluss von Trockenröhrchen

Belüftungsventil

- Sorgt für sicheren Druckausgleich im Behälter
- Blockiert Austritt von Lösungsmitteldämpfen
- Schützt vor Kontamination
- Für Flussraten bis 400 ml/min
- Geeignet für analytische und präparative HPLC
- Brandklasse V-0 gemäß UL 94

360° frei drehbarer Kern

- Einfaches Wechseln des Behälters.
- Ohne Verdrehen der Kapillaren oder „Schlauchsalat“

PTFE (Medical Grade)

- Exzellente Beständigkeit
- Lebensmittelecht
- FDA-konform
- Brandklasse V-0 gemäß UL-94

PFA-Fittings

- Dichter Anschluss der Kapillaren
- Exzellente chemische Beständigkeit
- Verbessertes Design für einfaches Handling und bessere Haptik
- Brandklasse V-0 gemäß UL-94

PPS-Schraubkappe

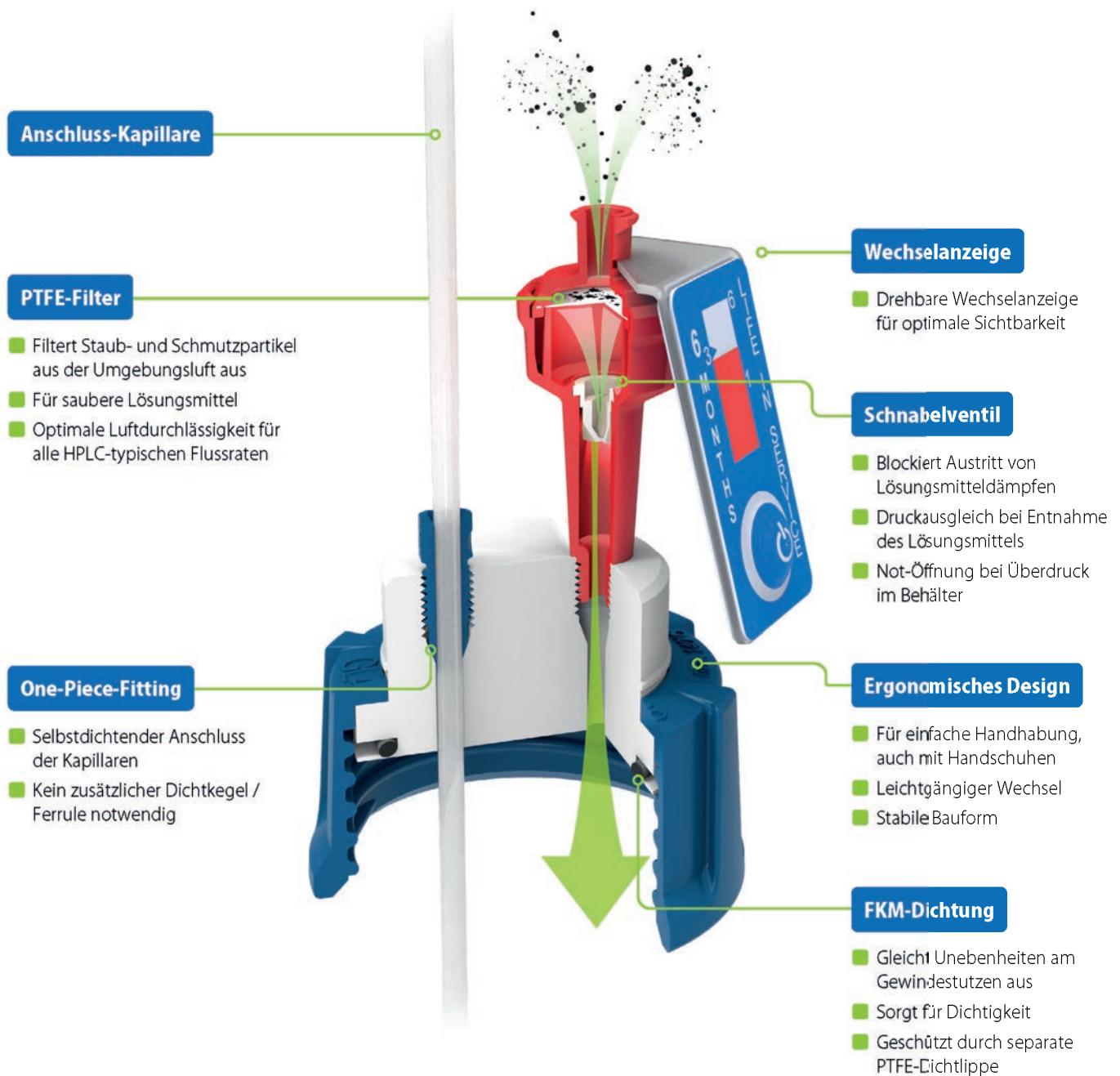
- Autoklavierbar / sterilisierbar bis 200 °C
- Brandklasse V-0 gemäß UL-94

Beschriftungsfeld

- Leicht austauschbar
- Für individuelle Beschriftung Ihrer HPLC-Kanäle



Funktionsprinzip Safety Caps



GreenLine Safety Caps

Safety Caps GreenLine

Ein Safety Cap, die für die PFAS-Analyse (per- und polyfluorierte Alkylsubstanzen) geeignet ist, enthält selbst keine fluorhaltigen Materialien. Andernfalls könnten Bestandteile wie PTFE die Messergebnisse verfälschen.

SCAT bietet daher Safety Caps mit einem Kern aus Polyetheretherketon (PEEK) an – einem PFA-freien Material, das zuverlässige Analysen ermöglicht.

Auch die Fittings bestehen bei dieser Ausführung aus PE statt dem sonst üblichen PFA, um jegliche Kontamination durch Fluor zu vermeiden. Das ist besonders wichtig für Labore und Branchen, die auf präzise PFA-Nachweise angewiesen sind.

A 407 019



PE-Fittings

- PFAS-freies Material
- Dichter Anschluss der Kapillaren
- Exzellente chemische Beständigkeit
- **NEUES Design** für komfortables Einschrauben per Hand

PEEK-Kern

- PFAS-freies Material
- Exzellente Beständigkeit
- Lebensmittelecht
- FDA-konform

B 407 910



C 407 410



D 407 520



Funktionsprinzip Safety Waste Caps

Safety Waste Caps Das Funktionsprinzip

✓ Beständig gegen aggressive Chemikalien

Durch Verwendung von reinem PTFE und PE-HD sind Safety Waste Caps beständig gegen organische Lösungsmittel, Säuren und Laugen.

Wechselanzeige

- Aktivierung der Laufzeit auf Knopfdruck

PFA Fittings

- Verbessertes Design für leichteren Anschluss der Kapillaren
- Exzellente chemische Beständigkeit
- Brandklasse V-0 gemäß UL-94

Schraubkappe aus PPS

- Autoklavierbar / sterilisierbar bis 200 °C, Brandklasse V-0 gemäß UL94



Abluftfilter mit FKM-Dichtung

- Fester Sitz des Filters und sichere Abdichtung der Schnittstelle gegen austretende Dämpfe

Brandschutz

- Gehäuse aus teilkristallinem PP mit Brandklasse V-0 gemäß UL94

Medical Grade PTFE

- Exzellente chemische Beständigkeit
- Lebensmittelecht, FDA-konform
- Brandklasse V-0 gemäß UL94



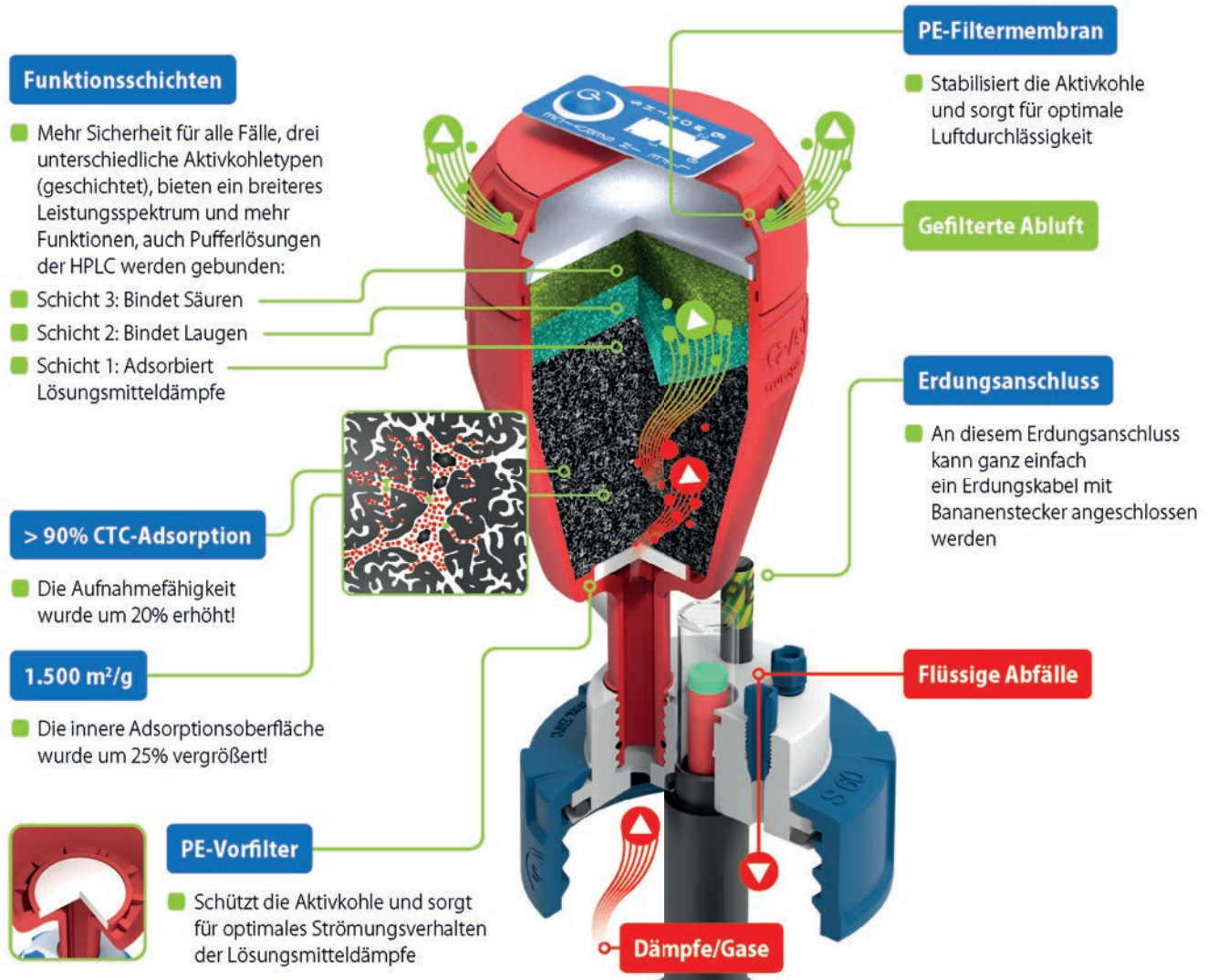
Integrierte FKM-Dichtung im PTFE-Kern

- Luftdichter Verschluss durch optimale Anpassung an die Öffnung des Behälters. Eine zusätzliche PTFE-Schutzschicht vermeidet direkten Kontakt mit den Abfallflüssigkeiten.

Gewinde GL14

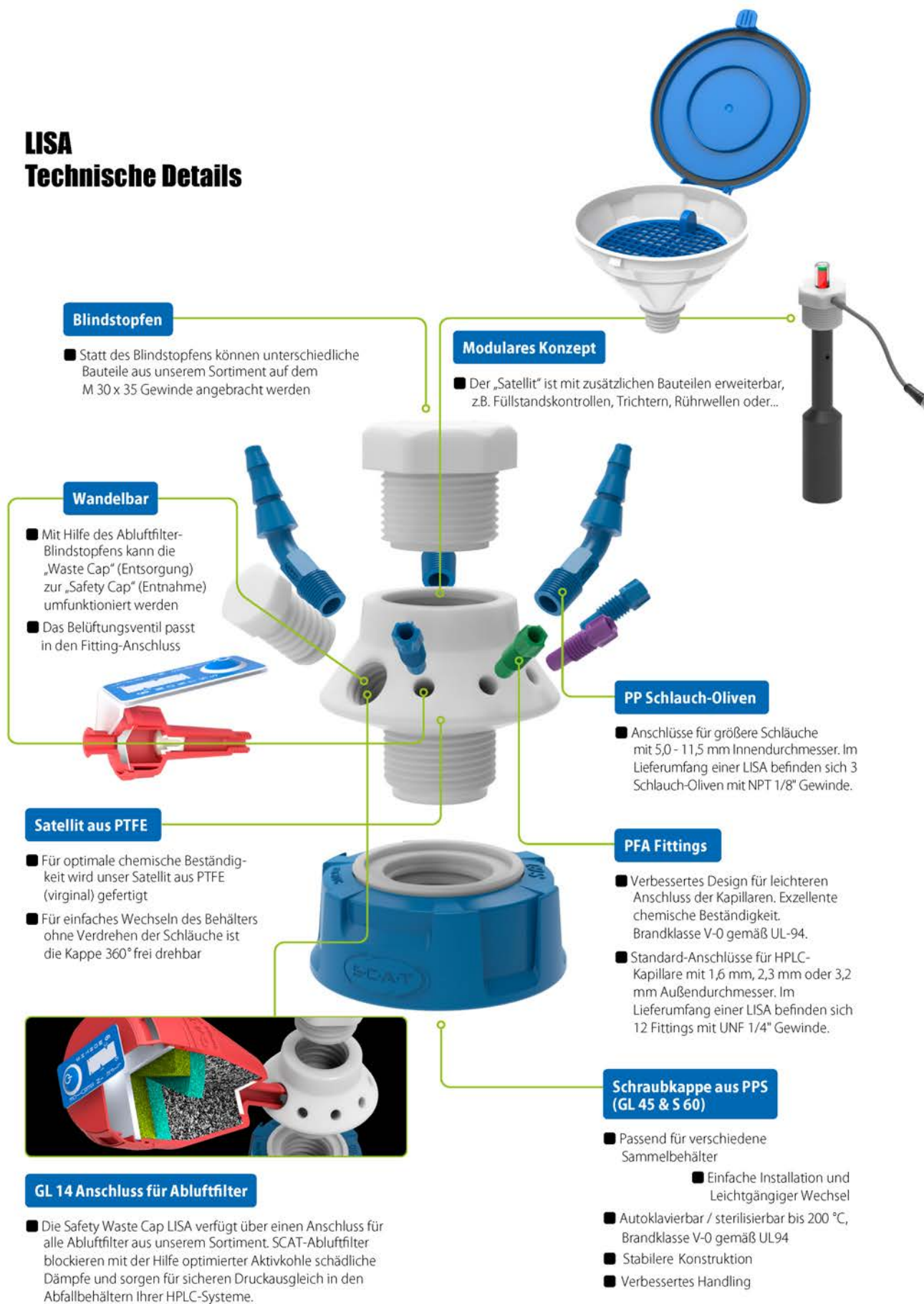


Funktionsprinzip Safety Waste Caps



Funktionsprinzip Safety Waste Caps

LISA Technische Details



Funktionsprinzip Safety Waste Caps

Universal Waste Hub JAN Technische Details



JAN = LISA mit MARCO und Abluftfilter.

Der Universal Waste Hub JAN verwendet den „Satelliten“ basierend auf der Safety Waste Cap LISA und ist standardmäßig schon mit Sicherheitstrichter MARCO und Abluftfilter ausgestattet.





Funktionsprinzip Sicherheitstrichter





DURATEC

Analysentechnik GmbH

Rheinauer Str.4 | 68766 Hockenheim

Tel. 06205 9450 -0

support@duratec.de | www.duratec.de

Weitere Produkte finden Sie im DURATEC Shop:

